

# BOOSTER L'ENGAGEMENT DES COLLABORATEURS

FORMATIONS REPÈRES©



Dans le cadre d'une démarche RSE, merci de ne pas imprimer ce document



place to learn  
Savoir c'est capital

# BOOSTER L'ENGAGEMENT DES COLLABORATEURS

## 01 COMPÉTENCES VISÉES

Cette formation vise à développer trois compétences clés :

- Agir en stratège, en sachant notamment s'inspirer des théories et pratiques managériales
- Faire preuve d'un leadership efficient
- S'imposer comme un leader conscient sur tous les plans, agile, clairvoyant(e) et capable d'anticiper et de penser la transformation d'un environnement

## 02 OBJECTIFS OPÉRATIONNELS

Être capable de :

- Développer la motivation individuelle des collaborateurs
- Favoriser différents types de contribution

## 03 PUBLIC VISÉ

| Managers en fonction

## 04 PRÉ-REQUIS

| Aucun pré-requis n'est nécessaire pour cette formation

## 05 PROFIL DU FORMATEUR

| Un formateur expert en management

## PROGRAMME

### 1 | Les différents types de contribution

### 2 | Approfondir la connaissance de ses collaborateurs (carte mentale)

### 3 | Les deux types de motivation (intrinsèque vs extrinsèque)

- Les objectifs et utilités de chaque levier
- Les cartes de la motivation pour individualiser son management

### 4 | Perfectionner son écoute et son empathie stratégique

### 5 | Favoriser le développement de la compétence

- Transformer une erreur en opportunité de développement
- Les niveaux d'autonomie croissante
- Briefing et débriefing en fonction de l'autonomie
- Développer la force de proposition

### 6 | Savoir demander un feedback inversé (ArcoCom)

#### Modalités pédagogiques

- Apports théoriques, concepts
- Étude de cas
- Mises en situation : exercices et jeux de rôles

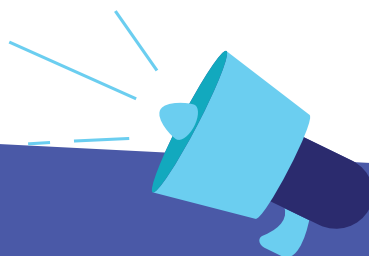
#### Moyens et supports pédagogiques

- Exposé avec PowerPoint
- Cartes du jeu « Actions et décisions »

#### Modalités d'évaluation

- Test de positionnement initial
- L'animateur contrôle tout au long de la formation le niveau des stagiaires
- Debriefing des mises en situation
- Quiz final de validation des acquis

# BOOSTER L'ENGAGEMENT DES COLLABORATEURS



## CATÉGORIE MANAGEMENT

### **Durée**

14 heures soit 2 jours

### **Prix**

600€ HT  
par personne en inter  
ou sur devis en intra

### **Accessibilité**

Adaptation PSH sur demande  
auprès de notre référent handicap

## PROCHAINES SESSIONS

Si vous êtes responsable formation, vous pouvez faire une requête pour l'organiser en INTRA dans votre entreprise.

place **to** learn  
Savoir c'est capital



SIÈGE SOCIAL - Cité Internationale - 94 quai Charles de Gaulle - 69463 LYON Cedex 06  
Tél. 04 72 69 11 11 - [contact@placetolearn.fr](mailto:contact@placetolearn.fr) - [www.placetolearn.fr](http://www.placetolearn.fr)  
PLACE TO LEARN - SARL au capital de 10 000 euros - RCS LYON 495 350 928

Place to Learn est certifié Qualiopi au titre de la catégorie "ACTIONS DE FORMATION"